



# МИНИСТЕРСТВО ТРАНСПОРТА И ДОРОЖНОЙ ИНФРАСТРУКТУРЫ МОСКОВСКОЙ ОБЛАСТИ

## РАСПОРЯЖЕНИЕ

13.09.2021 № 619-Р

Московская область

### Об изъятии объекта недвижимого имущества для государственных нужд Московской области

В соответствии с Гражданским кодексом Российской Федерации, Земельным кодексом Российской Федерации, Федеральным законом от 25.10.2001 № 137-ФЗ «О введении в действие Земельного кодекса Российской Федерации», Федеральным законом от 05.04.2013 № 43-ФЗ «Об особенностях регулирования отдельных правоотношений в связи с присоединением к субъекту Российской Федерации – городу федерального значения Москве территорий и о внесении изменений в отдельные законодательные акты Российской Федерации», Законом Московской области от 07.06.1996 № 23/96-ОЗ «О регулировании земельных отношений в Московской области», постановлением Правительства Московской области от 25.10.2016 № 782/39 «Об утверждении государственной программы Московской области «Развитие и функционирование дорожно-транспортного комплекса на 2017-2026 годы», постановлением Правительства Московской области от 24.08.2016 № 612/30 «Об утверждении проекта планировки территории для строительства путепровода через железную дорогу по улице Фрунзе – улице Мира в городе Мытищи Московской области», распоряжением Министерства транспорта и дорожной инфраструктуры Московской области от 06.09.2021 № 607-Р «Об утверждении схемы расположения земельного участка на кадастровом плане территории», решением Градостроительного совета Московской области от 07.09.2021 № 34:

1. В целях строительства путепровода через железную дорогу по улице Фрунзе – улице Мира в городе Мытищи Московской области изъять объекты недвижимого имущества согласно схеме (Приложение 1) и перечню объектов

007881 \*

недвижимого имущества (Приложение 2), путем выкупа для государственных нужд Московской области.

2. Отделу земельных отношений и подготовки территории Управления земельно-имущественных отношений Министерства транспорта и дорожной инфраструктуры Московской области:

2.1. В течение семи дней со дня принятия настоящего распоряжения:

2.1.1. Направить копию распоряжения собственникам изымаемых объектов недвижимого имущества заказным письмом с уведомлением о вручении.

2.1.2. Совместно с органами местного самоуправления городского округа Мытищи Московской области обеспечить опубликование (обнародование) настоящего распоряжения в печатных средствах массовой информации.

2.2. В течение десяти дней со дня принятия настоящего распоряжения направить копию в орган, осуществляющий государственную регистрацию прав на недвижимое имущество и сделок с ним.

2.3. Организовать работу по заключению с собственниками изымаемых объектов недвижимого имущества соглашения об изъятии недвижимого имущества путем выкупа по цене, основанной на результатах оценки рыночной стоимости изымаемых объектов недвижимого имущества, представленной Министерством имущественных отношений Московской области.

3. Управлению финансов и бухгалтерского учета Министерства транспорта и дорожной инфраструктуры Московской области осуществить расходы на мероприятия по изъятию объектов недвижимого имущества, указанных в приложении к настоящему распоряжению.

4. Управлению информационных технологий Министерства транспорта и дорожной инфраструктуры Московской области совместно с Главным управлением по информационной политике Московской области в течение семи дней обеспечить опубликование (обнародование) настоящего распоряжения на официальном сайте Правительства Московской области в информационно-телекоммуникационной сети Интернет.

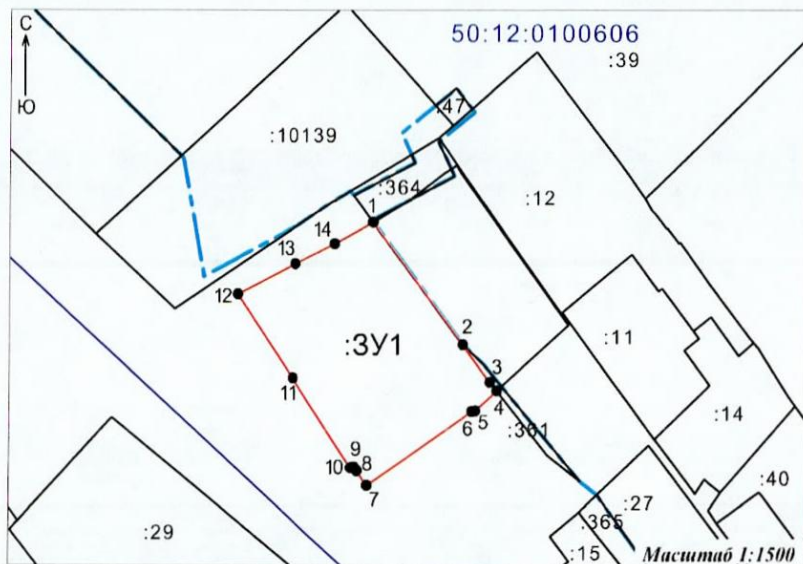
5. Принять к сведению, что Министерство имущественных отношений Московской области обеспечивает проведение оценки рыночной стоимости изымаемых объектов недвижимого имущества.

6. Контроль за выполнением настоящего распоряжения оставляю за собой.

Первый заместитель министра  
транспорта и дорожной инфраструктуры  
Московской области



А.В. Кротова



Условный номер земельного участка :3У1

Площадь земельного участка 1550 м<sup>2</sup>

Обозначение характерных точек границ	Координаты, м	
	X	Y
1	485541.64	2203999.55
2	485516.28	2204018.83
3	485508.53	2204024.72
4	485506.73	2204026.20
5	485502.62	2204021.52
6	485502.49	2204020.78
7	485487.10	2203998.28
8	485490.18	2203996.15
9	485490.94	2203995.50
10	485490.72	2203994.86
11	485509.41	2203982.39
12	485526.76	2203970.33
13	485533.07	2203982.87
14	485537.23	2203991.40
1	485541.64	2203999.55

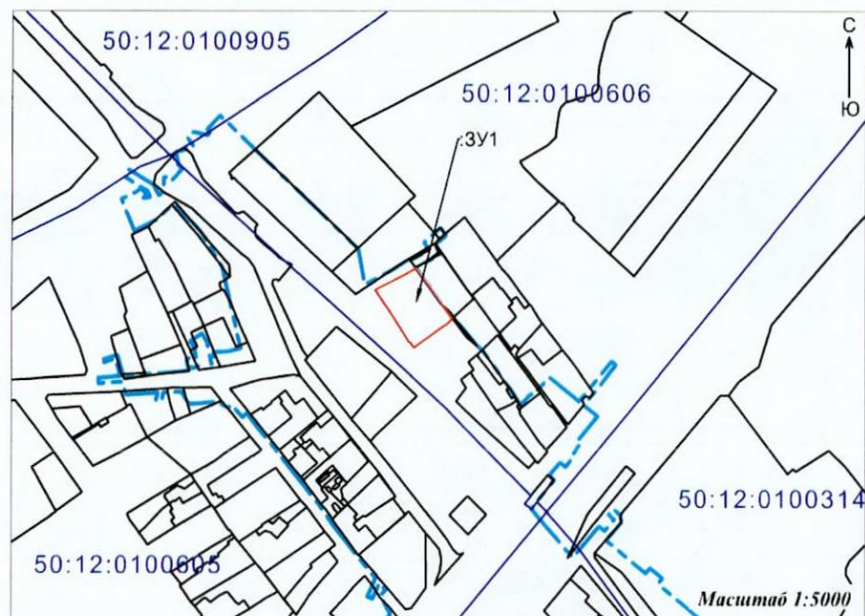
**СХЕМА**  
расположения земельного участка или земельных  
участков на кадастровом плане территории

Приложение 1

к распоряжению Министерства транспорта и  
дорожной инфраструктуры Московской области  
от 13.09.2021 № 619-Р

Утверждена

распоряжением Министерства транспорта и  
дорожной инфраструктуры Московской области  
от 06.09.2021 № 607-Р



Система координат - МСК-50, зона 2

**Условные обозначения**

- граница зоны размещения линейного объекта "Строительство  
путепровода через железную дорогу по улице Фрунзе - улица Мира в  
городе Мытищи Московской области" ( ПП МО от 24.08.2016 № 612/30);
- границы образуемого земельного участка ;
- границы существующих земельных участков по сведениям ГКН ;
- 1 - новая характерная точка границы земельного участка и ее номер ;
- :3У1 - обозначение образуемого земельного участка ;
- :99 - кадастровый номер земельного участка ;
- граница кадастрового квартала ;
- 50:12:0100606 - номер кадастрового квартала .

Приложение 2  
к распоряжению Министерства  
транспорта и дорожной  
инфраструктуры  
Московской области  
от 13.09.2021 № 619-Р

Перечень объектов недвижимого имущества, подлежащих изъятию  
для государственных нужд Московской области

№	Наименование объекта		Адрес объекта (местоположение) в соответствии со сведениями Единого государственного реестра прав на недвижимое имущество и сделок с ним	Категория земельного участка	Вид разрешенного использования/ назначение	Обре мене ния	Кадастровый (условный или инвентарный) номер	Правообладатель	Перечень правоустанавливающих/ правоудостоверяющих документов	Площадь общая (кв. м)	Площадь изымаемая (кв. м)	Вид права
	Земельный участок	Объект не- движимости, расположенный на земельном участке (при наличии)										
1	Земельный участок	-	Московская область, Мытищинский район, г. Мытищи, ул. Рабочая, дом 1	-	-	-	-	Тушев Николай Александрович	Решение Мытищинского городского суда Московской области от 08.06.2021 дело № 2-3829/2021, вступившее в законную силу 10.08.2021	2433 (две тысячи четыреста тридцать три)	1550 (одна тысяча пятьсот пятьдесят)	Собственность

2	-	Здание	Московская область, р-н. Мытищинский, г. Мытищи, ул. Рабочая, д. 1	-	Жилое	-	50:12:0100605:148	Тушев Николай Александрович	Запись регистрации от 06.09.2021 № 50:12:0100605:148- 50/215/2021-3	89,9 (восемь- десят девять целых девять десятых)	89,9 (восемь- десят девять целых девять десятых)	Собственность
---	---	--------	---	---	-------	---	-------------------	--------------------------------	--	---	---	---------------